



zdj. 1 – Kosobudki – mechowisko z widocznym rowem, który zostanie zablokowany w celu podniesienia poziomu wody na pozostałej powierzchni obiektu (zdjęcie z dnia 05.03.2013 r. )



Zdj. 2. Roślinność mechowiskowa obecna na obiekcie „Kosobudki”





Zdj. 3. Prezentacja posteru i projektu na konferencji w Warszawie (<http://www.biol.uw.edu.pl/aware/main.php>).



Zdj. 4. Jeden z samochodów zakupionych w ramach projektu – Mitsubishi ASX



Zdj. 5. Jeden z samochodów zakupionych w ramach projektu – Mitsubishi Outlander



Zdj. 6. Wymiana doświadczeń z projektem LIFE08 NAT/D/000003





Zdj. 7. Część sprzętu do monitoringu hydrologicznego – komplet zamontowany w terenie – obiekt Kosobudki



Zdj. 8. Część materiałów info- promo



Zdj. 9. Tablica informująca o projekcie na obiekcie Kosobudki (Dolina Pliszki)

**Obiekt objęty projektem**  
*Ochrona torfowisk alkalicznych (kod 7230) w młodoglacjalnym krajobrazie Polski północnej*  
 współfinansowanym ze środków funduszu LIFE+ i Narodowego Funduszu Ochrony Środowiska i Gospodarki Wodnej

---

Jedno z kilkudziesięciu w Polsce północnej torfowisk alkalicznych. Torfowiska alkaliczne, a także związane z nimi unikatowe rośliny i zwierzęta, giną w wyniku nadmiernego odpływu wody oraz zarastania otwartych mechowisk drzewami. Chronimy je próbując zatrzymać wodę przez budowę zastawek oraz usuwając drzewa, krzewy i roślinność trawiastą wkraczającą na przesuszone torfowiska.

---

Projekt realizuje Klub Przyrodników we współpracy z Regionalnymi Dyrekcjami Ochrony Środowiska w Gdańsku i Olsztynie. Więcej o projekcie zobacz na stronie [www.alkfens.kp.org.pl](http://www.alkfens.kp.org.pl)








Zdj. 10. Treść tablicy informującej o projekcie widocznej na zdjęciu nr 9.

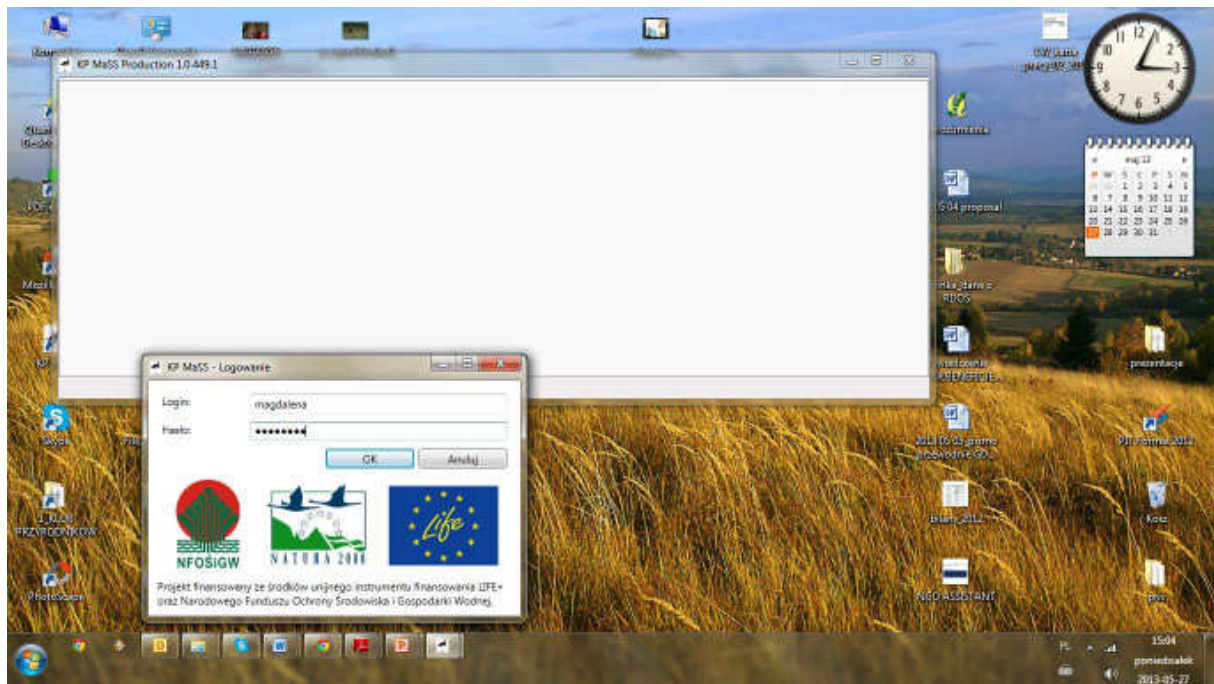




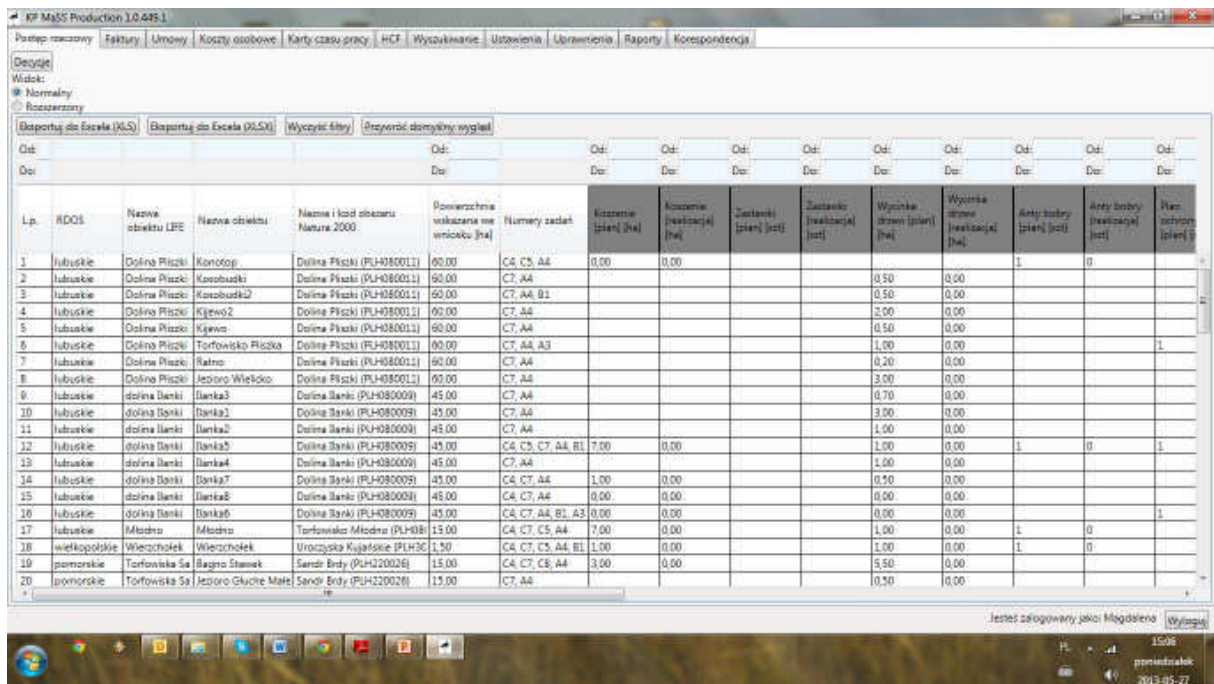
Zdj. 11. Logo projektu



Zdj. 12. Tablica informacyjna na temat projektu w biurze Klubu Przyrodników



Zdj. 13. Ekran startowy aplikacji KP MaSS



Zdj. 14 Zakładka Postęp rzeczowy aplikacji KP MaSS umożliwiająca śledzenie postępu realizacji projektu w podziale na obiekty oraz działania. Widoczna jedynie jest część (ok. 1/5).

KP MaSS Production 1.0.445.1

Postęp pracowy Faktury Umowy Koszty osobowe Karty czasu pracy HCF Wyszukiwanie Ustawienia Uprawnienia Raporty Korespondencja

Nowa faktura

Do raportu do Excela (XLS) Do raportu do Excela (XLSX) Wyczyść filtry Ogranicz domyślny wygląd

Od: Do: Od: Wybierz datę: Do: Wybierz datę: Od: Wybierz datę: Do: Wybierz datę:

Lp.	Numer dokumentu	Numer księgowy	Data wystawienia dokumentu	Data zapłaty	Numer zadania	Kategoria wydatków	Opis/nazwa towaru/usługi
237	del 113/2013	2013/04/277	2013-04-16	2013-05-07	D2	Koszty podróży	Delegacja - Katarzyna Kotowska
238	del 112/2013	2013/04/276	2013-04-16	2013-05-07	D2	Koszty podróży	Delegacja - Ewa Gutowska
239	del 109/2013	2013/04/257	2013-04-09	2013-04-24	F1	Koszty podróży	Delegacja - Ewa Gutowska
240	del 108/2013	2013/04/256	2013-04-09	2013-04-24	F1	Koszty podróży	Delegacja Filip Jarczubkowski
241	del 107/2013	2013/04/253	2013-04-09	2013-04-19	F1	Koszty podróży	Delegacja Filip Jarczubkowski
242	del 105/2013	2013/04/252	2013-04-05	2013-04-15	F1	Koszty podróży	Delegacja - Ewa Gutowska
243	del 106/2013	2013/04/251	2013-04-05	2013-04-15	F1	Koszty podróży	Delegacja - Katarzyna Kotowska
244	del 102/2013	2013/04/245	2013-04-04	2013-04-15	F1	Koszty podróży	Delegacja Katarzyna Kotowska
245	del 100/2013	2013/04/244	2013-04-04	2013-04-15	F1	Koszty podróży	Delegacja Ewa Gutowska
246	del 99/2013	2013/04/240	2013-04-03	2013-04-15	F1	Koszty podróży	Delegacja Filip Jarczubkowski
247	del 91/2013	2013/04/239	2013-04-03	2013-04-15	F1	Koszty podróży	Delegacja Katarzyna Kotowska
248	SR0000079349	2013/04/210	2013-04-29	2013-04-29	B1	Inne	Opłata za wydanie odpisu księgi wieczystej KW 17755
249	naliczenie opłaty - brak numeru	2013/04/209	2013-04-29	2013-04-29	B1	Inne	Naliczenie opłaty za wydanie wypisu z ewidencji gruntów
250	naliczenie opłaty - brak numeru	2013/04/208	2013-04-29	2013-04-29	B1	Inne	Naliczenie opłaty za wydanie wypisu z ewidencji gruntów
251	KP 172/2013	2013/04/207	2013-04-19	2013-04-19	B1	Inne	Opłata za wydanie załącznika o przeznaczeniu gruntów
252	SR 0000075188	2013/04/206	2013-04-19	2013-04-19	B1	Inne	Opłata za wydanie odpisu księgi wieczystej KW 14200
253	RL/5/04/2013	2013/04/406/ZAK	2013-04-30	2013-05-14	F1	Koszty ogólne	Serwis drabarki
254	F 8633/0131/13	2013/04/386/ZAK	2013-04-29	2013-04-29	A4	Koszty podróży	Opłata do samochodu służbowego - FSW 46RM
255	20148/0575/13	2013/04/383/ZAK	2013-03-28	2013-03-28	A4	Koszty podróży	Palivo do samochodu służbowego FSW 46RM
256	0301/4/13/8PV5	2013/04/381/ZAK	2013-04-27	2013-04-27	F1	Inne	ryjcie i czyszczenie samochodu służbowego FSW 46RM
257	137/04/2013/W	2013/04/380/ZAK	2013-04-27	2013-04-27	F1	Inne	zmiana i wyważenie koł - samochód służbowy FSW 46RM
258	13040274009816	2013/04/376/ZAK	2013-04-26	2013-05-10	F1	Koszty ogólne	usługi telekomunikacyjne
259	02200/2013/04	2013/04/368/ZAK	2013-04-25	2013-04-25	E2	Materiały zużywalne	wydział postępu na temat projektu
260	47/FV/2013	2013/04/366/ZAK	2013-04-24	2013-04-30	B1	Wspieranie zewnętrzne	Usługa notarialna (akt notarialny A-2887/2013)
261	F 9063/0151/13	2013/04/355/ZAK	2013-04-23	2013-04-23	D5	Koszty podróży	palivo do samochodu służbowego - FSW 46RM

Jestes zalogowany jako Magdalena [Wyloguj]

Zdj. 15. Zakładka Faktury aplikacji KP MaSS – widoczne ok. 1/5 widoku – zakładka zawiera dane o wszystkich dowodach księgowych księgowanych na projekt

KP MaSS Production 1.0.445.1

Postęp pracowy Faktury Umowy Koszty osobowe Karty czasu pracy HCF Wyszukiwanie Ustawienia Uprawnienia Raporty Korespondencja

Wybrany pracownik: Magdalena Makles

Informacja o karcie

Numer referencyjny projektu: LIFE/11/NAT/PL/423

Beneficjent: Klub Przyrodników

Imię i nazwisko pracownika: Magdalena Makles

Kod stanowiska: MM

Rodzaj umowy: Umowa o pracę - stac.

Karta

Wybrany miesiąc: kwiecień 2013

Dzień kalendarzowy	Obecność w pracy	Powód nieobecności	Godziny przepracowane w ramach projektu	Godziny przepracowane w ramach innych projektów	Inne czynności	Suma godzin
1	☑	Swiato polskoswe	8	0	0	8
2	☑	Weekend	8	0	0	8
3	☑	Swiato Matkiwojny	8	0	0	8
4	☑	Zwolnienie lekarskie	7	0	0	7
5	☑	Inne	7	0	0	7
6	☑	Weekend	0	0	0	0
7	☑	Weekend	0	0	0	0
8	☑		9	0	0	9
9	☑		9	0	0	9
10	☑		8	0	0	8
11	☑		8	0	0	8
12	☑		8	0	0	8
13	☑	Weekend	0	0	0	0
14	☑	Weekend	0	0	0	0
15	☑		8	0	0	8

Jestes zalogowany jako Magdalena [Wyloguj]

Zdj. 16. Zakładka Karty pracy – umożliwiającą śledzenie czasu pracy pracowników oraz tworzenie kart pracy w postaci pliku excel zgodnego z wytycznymi KE.



KP MaSS Production 1.0.445.1

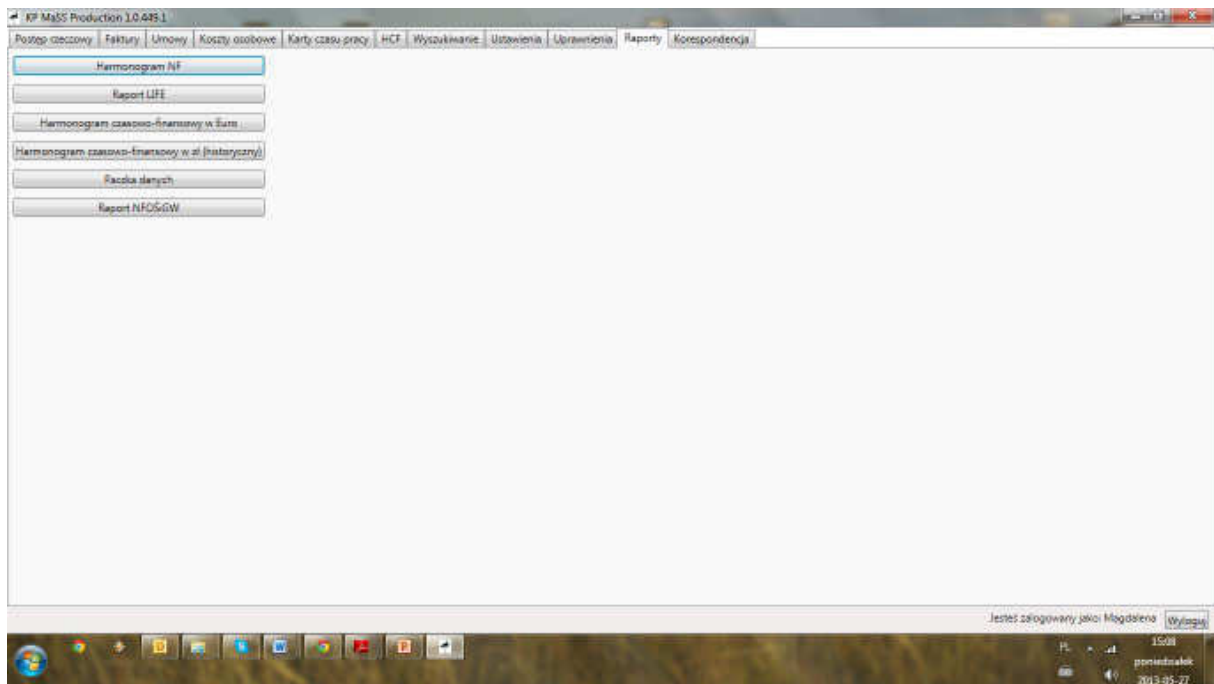
Postępowanie | Faktury | Umowy | Koszty osobowe | Karty czasu pracy | HCF | Wyszukiwanie | Ustawienia | Uprawnienia | Raporty | Korespondencja

Wybierz pracownika | Wybierz miesiąc: kwiecień 2013

Eksportuj do Excela (XLS)		Eksportuj do Excela (XLSX)		Wyczyść filtry		Przywróć domyślny wygląd									
Dzi		Do		Wyl		Od		Dzi		Do		Wyl		Od	
Dni		Do		Wyl		Do		Dni		Do		Wyl		Do	
ip	Kod stanowiska	Data podpisania umowy	Typ umowy	% zrealizowania	Data początku kwalifikowalności umowy	Wartość bazowa wskaźnika [zł/ dzień]	Liczba godzin przepracowanych w miesiącu (wartość rzeczywista)	Numer sedenia przypisany do stanowiska	Wynagrodzenie brutto wraz z kosztami procedury [zł]						
<a href="#">Edytuj pracownika</a>	<a href="#">Edytuj koszt</a>	2	MM	2012-09-17	Umowa o pracę - stała	100	2012-09-17	321,74	20,00	F1	7 399,00				20
<a href="#">Edytuj pracownika</a>	<a href="#">Edytuj koszt</a>	3	DH	2012-10-01	Umowa o pracę - stała	100	2012-10-01	284,73	20,00	F1	6 548,82				20
<a href="#">Edytuj pracownika</a>	<a href="#">Edytuj koszt</a>	4	RS	2012-09-03	Umowa o pracę - stała	70	2012-09-01	281,61	21,00	A4	9 406,80				20
<a href="#">Edytuj pracownika</a>	<a href="#">Edytuj koszt</a>	5	LW	2012-10-01	Umowa o pracę - stała	30	2012-10-01	320,48	6,25	D1	2 213,31				20
<a href="#">Edytuj pracownika</a>	<a href="#">Edytuj koszt</a>	6	MS	2012-10-01	Umowa o pracę - stała	30	2012-10-01	251,45	20,00	F1	9 860,23				20
<a href="#">Edytuj pracownika</a>	<a href="#">Edytuj koszt</a>	7	AG	2012-10-01	Umowa o pracę - stała	30	2012-10-01	160,98	19,00	F1	3 702,22				20
<a href="#">Edytuj pracownika</a>	<a href="#">Edytuj koszt</a>	8	KK	2012-10-01	Umowa o pracę - stała	40	2012-10-01	277,34	21,00	D1	6 378,71				20
<a href="#">Edytuj pracownika</a>	<a href="#">Edytuj koszt</a>	9	KKot	2012-10-01	Umowa o pracę - stała	70	2012-10-01	105,46	14,75	D1	3 146,88				20
<a href="#">Edytuj pracownika</a>	<a href="#">Edytuj koszt</a>	10	EG	2012-10-01	Umowa o pracę - stała	70	2012-10-01	195,46	14,75	D1	3 146,88				20
<a href="#">Edytuj pracownika</a>	<a href="#">Edytuj koszt</a>	11	FI	2012-10-01	Umowa o pracę - stała	60	2012-10-01	197,32	12,63	D1	2 721,62				20

Jesteś zalogowany jako: Magdalena [Wyloguj]

Zdj. 17 – zakładka Koszty osobowe dla miesiąca kwiecień 2013 w aplikacji KP MaSS.



Zdj. 18. Zakładka Raporty aplikacji KP MaSS – umożliwiająca wygenerowanie raportów w zadanych formularzach z informacji przechowywanych w bazie danych KP MaSS.